



โครงการก่อสร้างหลังคาศูนย์พัฒนาเด็กเล็ก หมู่ที่ 4
บริเวณ ศูนย์พัฒนาเด็กเล็ก หมู่ที่ 4 ตำบลน้ำพุ อำเภอเมือง จังหวัดอุบลราชธานี
โดยทำการก่อสร้างหลังคา ขนาดกว้าง 10.00 เมตร ยาว 20.00 เมตร สูง 4.00 เมตร และติดตั้งพร้อมอุปกรณ์ครบชุด
พร้อมป้ายประชาสัมพันธ์โครงการจำนวน 1 ป้าย

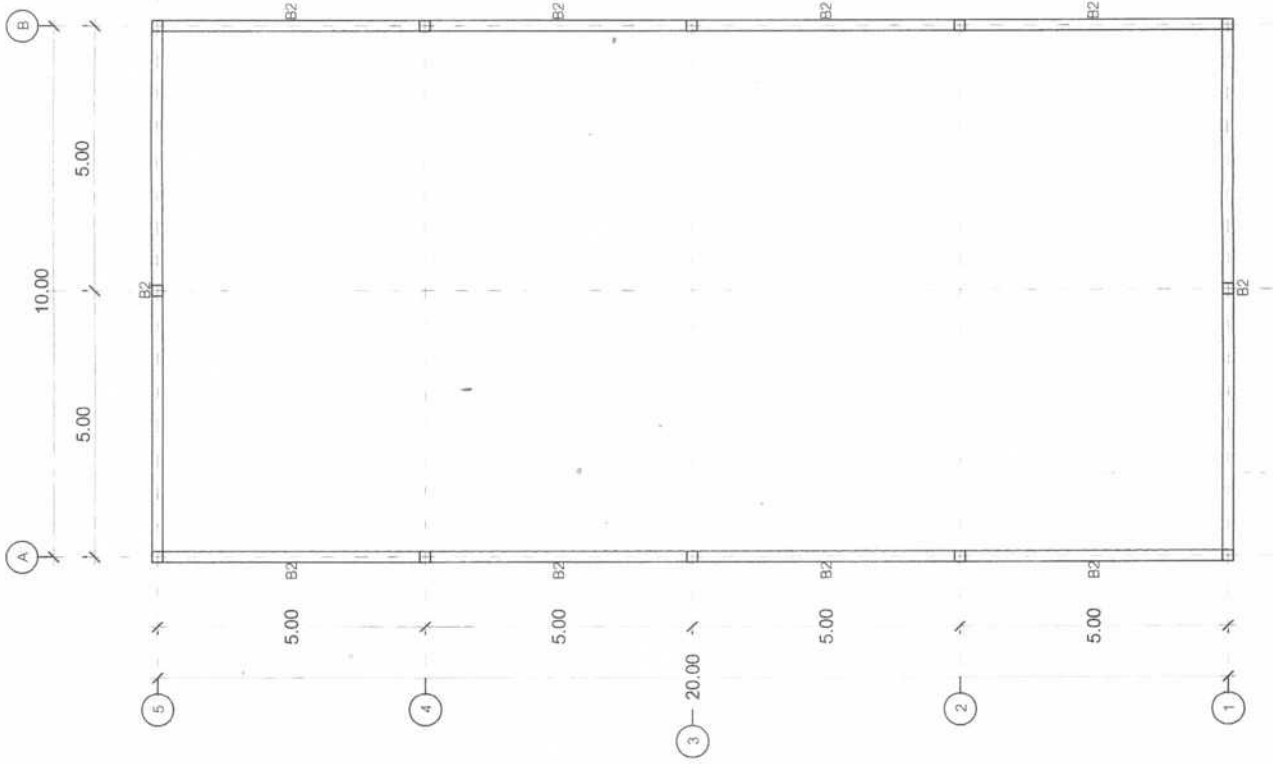


กองช่าง
องค์การบริหารส่วนตำบลน้ำพุ

แบบแปลน

แปลนคานารับโครงหลังคา

โครงการ	โครงการก่อสร้างศูนย์พัฒนาเด็กเล็ก หมู่ 4 ตำบลน้ำพุ อำเภอเมือง จังหวัดเชียงใหม่
สำรวจ	
ออกแบบ	
เขียนแบบ	นายไพฑูริย์ บัณฑิต
วิศวกร	นางสาววิมลลาภ ขันสืบ
สัญญา	
ตรวจสอบ	
ประเมิน	นายไพฑูริย์ บัณฑิต
อนุมัติ	
วันที่	22 มกราคม 2561
แผ่นที่	จำนวนแผ่น
06	13



แปลนคานารับโครงหลังคา

มาตรฐาน

1 : 100

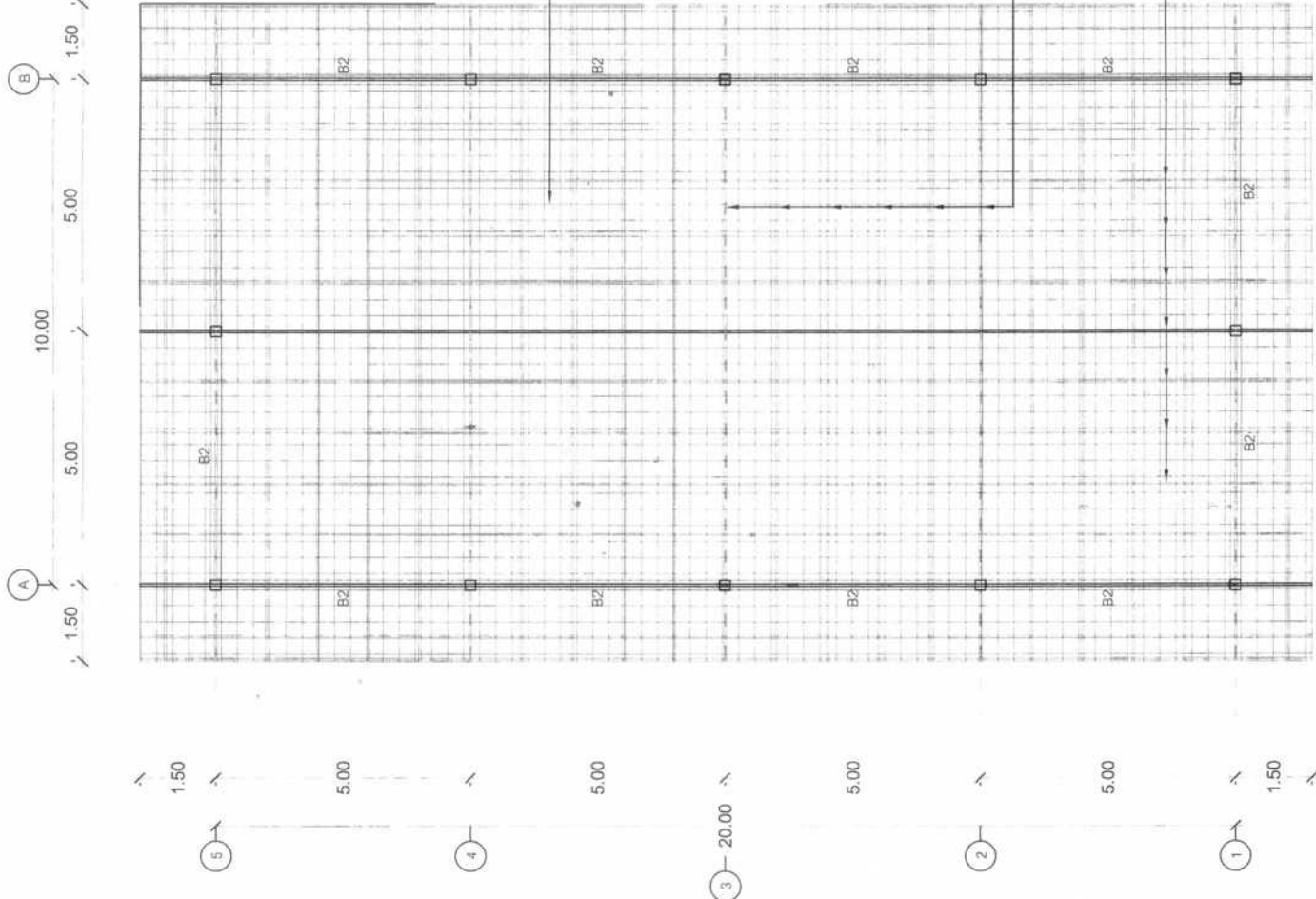


กองช่าง
องค์การบริหารส่วนตำบลน้ำทิพย์

แบบแสดง

แปลนแสดงการติดตั้งสายกับแนบ

โครงการ	โครงการปรับปรุงพื้นที่ส่วนหน้า วัดบ้านใหม่ ตำบลบ้านใหม่
สำรวจ	
ออกแบบ	
เขียนแบบ	นาย วัชรินทร์ คุ้มคุ้ม
วิศวกร	
ตรวจสอบ	
แปลน	นาย วัชรินทร์ คุ้มคุ้ม
จัดวาง	
เห็นชอบ	
อนุมัติ	
วันที่	22 มกราคม 2561
หน้า	01
จำนวนหน้า	13



แปลนแสดงการติดตั้งสายกับแนบ
ขนาดเส้นผ่าศูนย์กลาง 1 นิ้ว

1 : 100

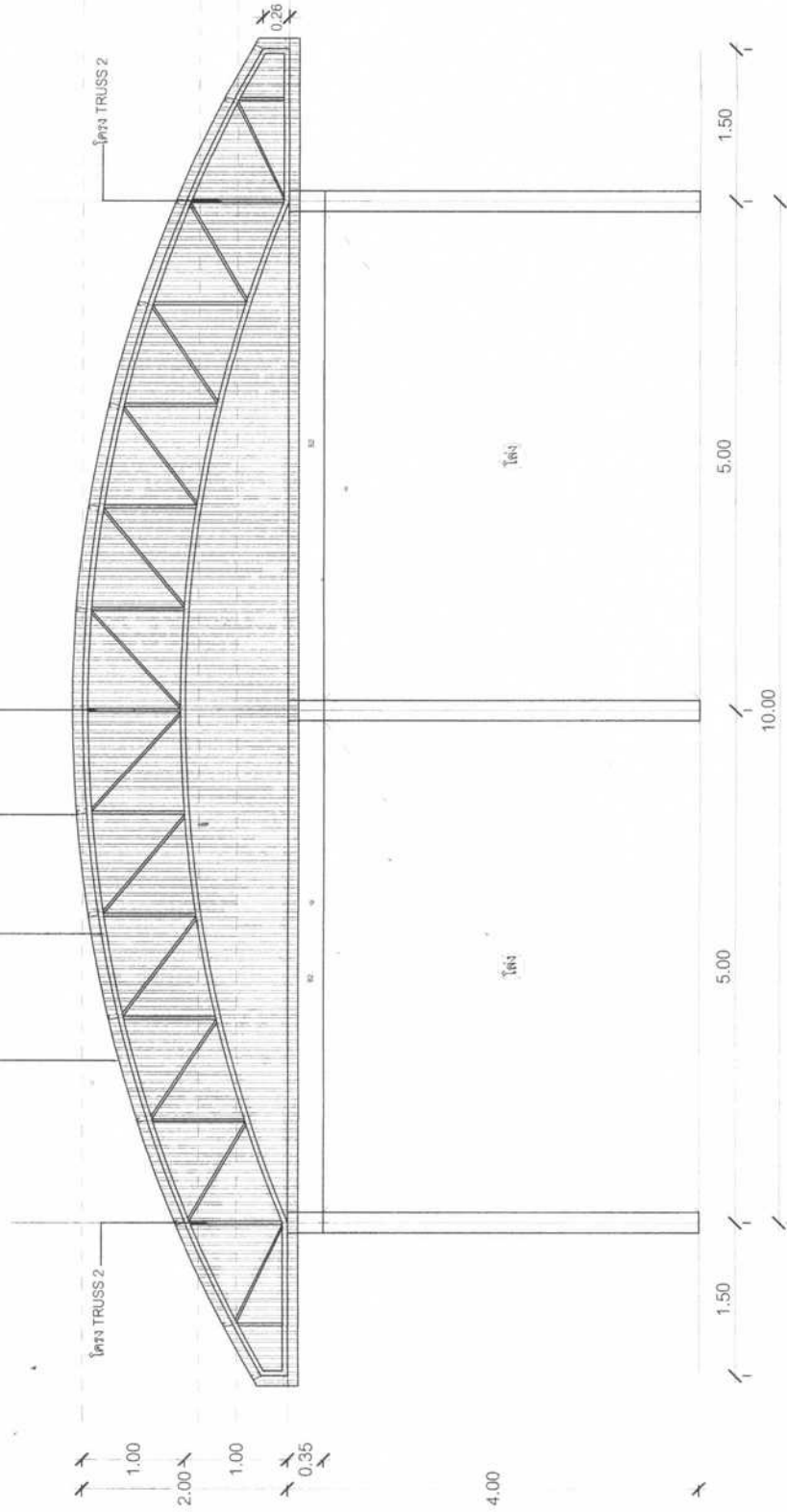


กรมช่าง
องค์การวิศวกรรมช่างเทคนิค

แบบแปลน

รูปตัด A-A

โครงการ	โครงการก่อสร้างอาคารพาณิชย์
สถานที่	จังหวัด กรุงเทพมหานคร
ชื่อโครงการ	
ชื่อผู้รับจ้าง	บริษัท
ชื่อผู้ว่าจ้าง	บริษัท
ชื่อสถาปนิก	นาย
ชื่อวิศวกร	นาย
ชื่อช่างเขียน	นาย
วันที่รับงาน	22 มกราคม 2561
แผ่นที่	จำนวน
09	13



รูปตัด A-A
ขนาดจริง 1:50

Handwritten signature and stamp



กองช่าง
องค์การบริหารส่วนตำบลห้วย

แบบแปลน

แบบขยาย

โครงการก่อสร้างอาคารเรียน
จำนวน ๑๐๐๐๐

โครงการ

สำรวจ

ออกแบบ

เขียนแบบ

นำเสนอสู่คณะผู้บริหาร

อนุมัติ

สัญญา

วันที่

สถานที่

ชื่อ

ตำแหน่ง

วันที่

สถานที่

ชื่อ

ตำแหน่ง

วันที่

สถานที่

ชื่อ

ตำแหน่ง

วันที่

สถานที่

ชื่อ

ตำแหน่ง

วันที่

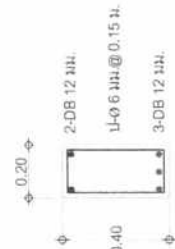
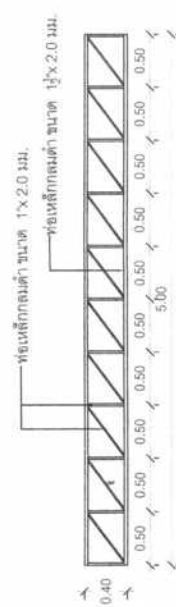
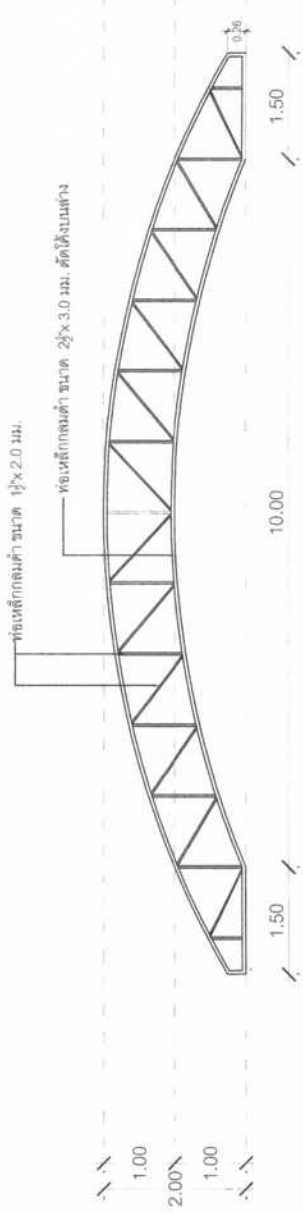
สถานที่

ชื่อ

ตำแหน่ง

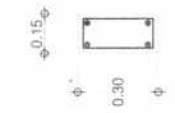
วันที่

สถานที่



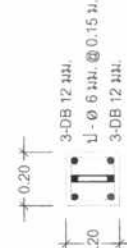
B1

ขนาดส่วน 1:20



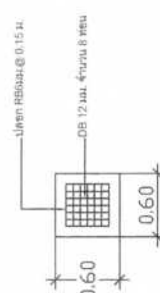
B2

ขนาดส่วน 1:20



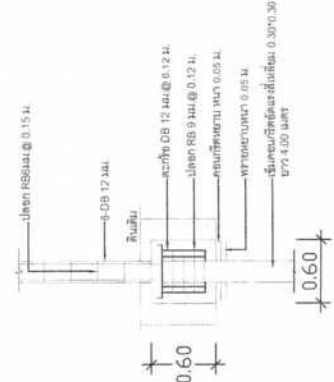
C1

ขนาดส่วน 1:20



F1

ขนาดส่วน 1:20



F1

ขนาดส่วน 1:20



กองช่าง
องค์การบริหารส่วนตำบลลำปำ

แบบแปลน

อาคารไฟฟ้า

โครงการ
โครงการพัฒนาระบบจ่ายไฟฟ้า
ในเขตตำบลลำปำ

สำรวจ

ออกแบบ

เขียนแบบ

วิศวกร

นายสุวิทย์ คุ้มแก้ว

นายสุวิทย์ คุ้มแก้ว

นายสุวิทย์ คุ้มแก้ว

นายสุวิทย์ คุ้มแก้ว

นายสุวิทย์ คุ้มแก้ว

นายสุวิทย์ คุ้มแก้ว

นายสุวิทย์ คุ้มแก้ว

นายสุวิทย์ คุ้มแก้ว

นายสุวิทย์ คุ้มแก้ว

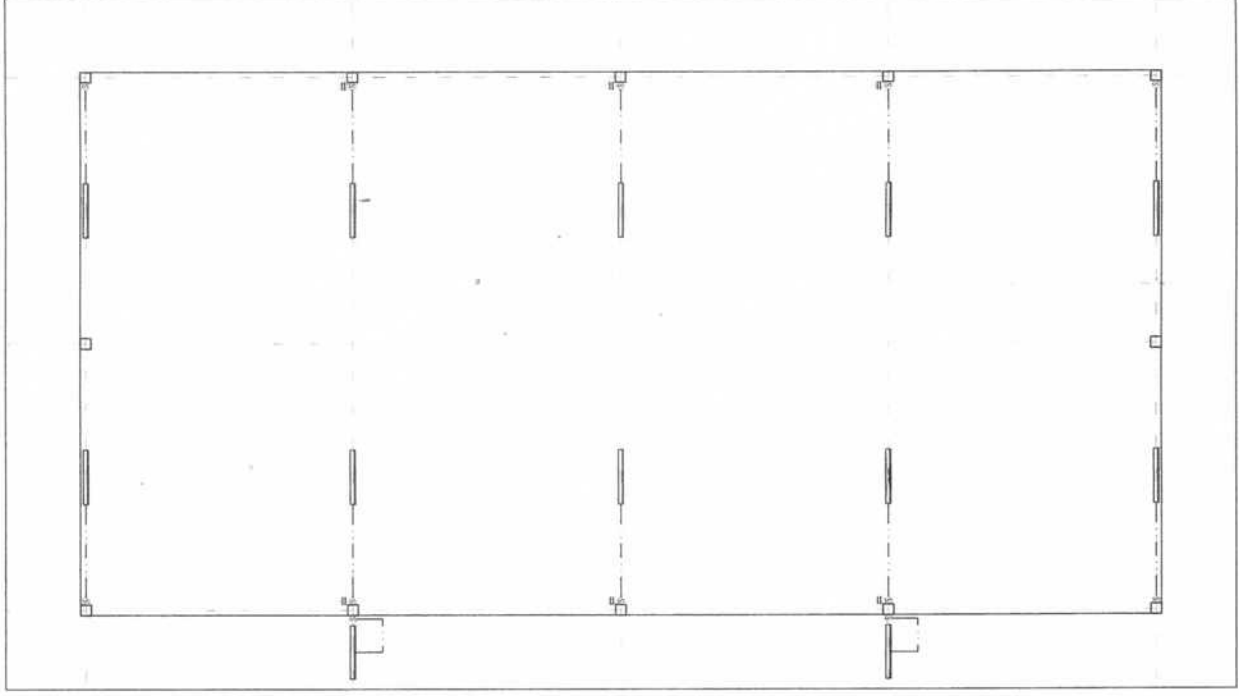
นายสุวิทย์ คุ้มแก้ว

นายสุวิทย์ คุ้มแก้ว

นายสุวิทย์ คุ้มแก้ว

นายสุวิทย์ คุ้มแก้ว

นายสุวิทย์ คุ้มแก้ว



รายการประกอบแบบไฟฟ้า

- โคมเดี่ยวหลอดระฆังขนาด 1 x 36 พ.
- สวิทช์ไฟฟ้า (ชนิดฝัง)
- เต้ารับศูนย์ดิน GROUND
- สายไฟฟ้า THW ขนาด 1x2.5 ตร.ม.

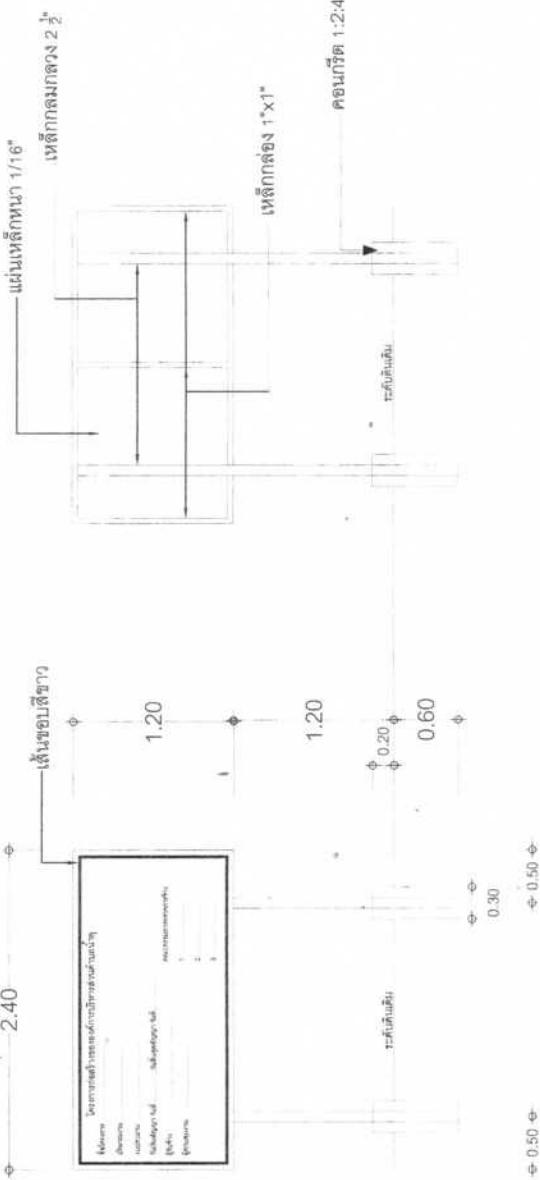
แบบแปลนไฟฟ้า

ขนาดส่วน

1 : 100



กองช่าง
องค์การบริหารส่วนตำบลน้ำพุ



รูปด้านหน้า
ไม่แสดงมาตราส่วน

รูปด้านหลัง
ไม่แสดงมาตราส่วน

หมายเหตุ

1. เสา ปูนปาย ทาสีเขียวทั้งสองด้าน ใช้สีน้ำมัน
2. ตัวหนังสือสีขาว
3. ขนาดตัวหนังสือกำกับหนดตามความเหมาะสมข้อความตามแบบที่กำหนด
4. ก่อนทาสีจริง ให้ทาสีกันซึมก่อน 2 ครั้ง
5. จุดติดตั้งกำหนดตามความเหมาะสมบริเวณพื้นที่ก่อสร้าง ซึ่งมองเห็นชัดเจน

แบบแปลน	
ใบประกอบแบบก่อสร้าง	
โครงการ	โครงการพัฒนาระบบสาธารณูปโภค น้ำประปาและระบบระบายน้ำ ตำบลน้ำพุ อำเภอเมือง จังหวัดบุรีรัมย์
สำรวจ	
ออกแบบ	
เขียนแบบ	ปจ.ปจ.
วิศวกร	นางสาวปิยะพร ชูกลิ่น
สัญญาฉบับ	
เลขที่สัญญา	
วันที่สัญญา	
เห็นชอบ	
นายช่าง	
นางสาวปิยะพร ชูกลิ่น	
อนุมัติ	
นายช่าง	
นายไพฑูริย์ วัฒนานา	
นายช่าง	
นายช่าง	
วันที่ขึ้น	22 มกราคม 2561
หน้า	จำนวน
12	13

ปจ.ปจ.
นางสาวปิยะพร ชูกลิ่น

นายไพฑูริย์ วัฒนานา